

- Adhesivos con reducido valor de imbibición
- Fondos con secado rápido
- absorción de agua
- Hidrorrepelencia y bajo coeficiente de
- modernos criterios productivos
- Dispersión de los pigmentos según los más
- Estucos flexibles de bajo modulo
- Vasta gama de colores

Y los podemos resolver

- Fondos demasado húmedos
- Adhesivos demasado absorbentes
- Fisuras
- Formación de hongos
- Juntas sujetas a manchado en la gestión cotidiana
- Variación de tonalidad de color y eflorescencias
- Estucos demasado rígidos
- Combinaciones cromáticas con los azulejos

Conocemos los problemas

Rejuntado con productos cementosos

Especificaciones técnicas

- SOLERA

Solera de mortero cementoso, espesor mínimo 4 cm realizado con aglutinante de hidratación rápida y fraguado normal tipo **KRONOS** de Technokolla y por áridos silíceos de granulometría continua de 0 a 8 mm, armado con fibras sintéticas y/o red metálica.

La solera deberá tener una resistencia después de 28 días de 28/-30 N/mm² y permitir la colocación de cerámicas, mármoles y piedras naturales después de 24/-48 horas de la colada.

Armadura de la solera realizada con fibras tipo **FS-18** de Technokolla y/o red metálica galvanizada, malla 5x5 cm Ø 2 mm posicionada a 1/3 del espesor de la solera.

Dosaje para 1 m³ de material inerte de 0 a 8 mm:

250 kg **KRONOS**

150 l agua

1 kg fibras **FS-18**

- PAVIMENTACIÓN

Pavimentación y zócalo con baldosas de gres porcelánico, de formato de hasta 3600 cm², colocado sobre solera de mortero cementoso con adhesivo cementoso de elevada flexibilidad, idóneo para la colocación de gres porcelánico tipo **TECHNO-ONE** de Technokolla conforme con la norma europea **EN 12004 C2TE**.

Los pavimentos y revestimientos colocados junta inferior al mm se deberán rejuntar con un estuco cementoso fino impalpable tipo **TECHNOSTUK G.F.** Los pavimentos y revestimientos con junta de 4-5 mm sellada con estuco cementoso con modulo reducido tipo **TECHNOCOLORS** o **TECHNOSTUK 2-12** o **TECHNOSTUK G.G.** de Technokolla conformes con la normativa europea **EN 13888 CG2** o bien **TOPSTUK** conforme con las normas **EN 13888 CG2** y **EN12002 S1**.

El fondo deberá tener una humedad residual no superior al 8%, para evitar la formación de manchas superficiales..

Rejuntado con adhesivo silicónico **ACESIL-310** y cordón sintético de Technokolla, previa preparación del fondo con imprimación **PRIMERSIL** aplicada con pincel en toda la superficie de la junta. Para un procedimiento correcto es aconsejable que el sellado con silicona se realice antes del rejuntado con productos cementosos.

Consumo adhesivo:

4 kg/m²

Consumo estuco:

0,35 kg/m² (formato 30x30 cm, junta 4 mm)

www.layout.it

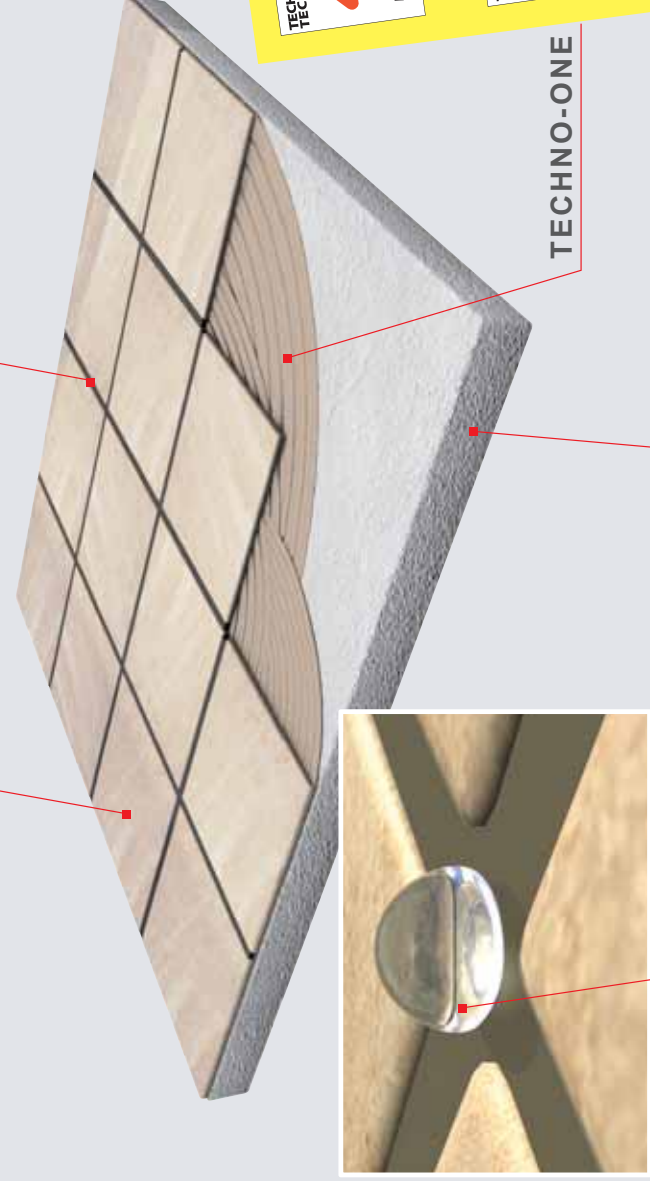
Technokolla
system
sistemas de
proyección

Rejuntado con productos cementosos



09 Rejuntado con productos cementosos

MATERIAL CERÁMICO
TECHNOCOLORS O TOPSTUK



TECHNO-ONE

KRONOS

EFEECTO HIDORREPELENTE

MICROSHIELD SYSTEM
Los productos identificados con esta marca contienen un sistema activo que contribuye a prevenir el desarrollo de bacterias, hongos y mofas, garantizando la máxima higiene y un elevado efecto barrera.



WATER REPELLENT SYSTEM

Gracias a su especial composición, los estucos provistos con esta tecnología son hidrorrepelentes, es decir que no absorben el agua.



COLOR SAVE SYSTEM

Esta especial tecnología desarrollada por los laboratorios Technokolla garantiza a los estucos su estabilidad cromática. Tanto las tonalidades vivaces como también las tenues se mantienen inalteradas en el tiempo.



Technostuk G.F.

Indispensable para la **colocación encimada**, su capacidad de retención de agua le permite sellar correctamente juntas muy estrechas, incluso con materiales muy porosos como la bicocción. Conforme con la norma **EN 13888 CG2**.



Technocolors

Producido en **25 colores** es el revolutinario estuco cementoso para la construcción. Este estuco, de nueva concepción, se distingue por el extraordinario **acabado aterciopelado**, por su excepcional brillo y por el elevado poder hidrorrepelente. Conforme con la norma **EN 13888 CG2**.



Technostuk 2-12

Con sus 12 colores de la gama y su **amplio campo de cobertura del ancho de la junta** es el estuco ideal para pavimentos con gran valor estético, como el gres porcelánico pulido. Conforme con la norma **EN 13888 CG2**.



Technostuk G.G.

Gracias a la gran facilidad de aplicación y la resistencia a la compresión es el estuco ideal para las **pavimentaciones de las grandes superficies industriales**. Ideal también sobre terracota y materiales de superficie estructurada. Conforme con la norma **EN 13888 CG2**.



Topstuk

El estuco con **bajo módulo ideal** para revestimientos sujetos a grandes variaciones térmicas y agentes atmosféricos; antihongos e hidrorrepelente.

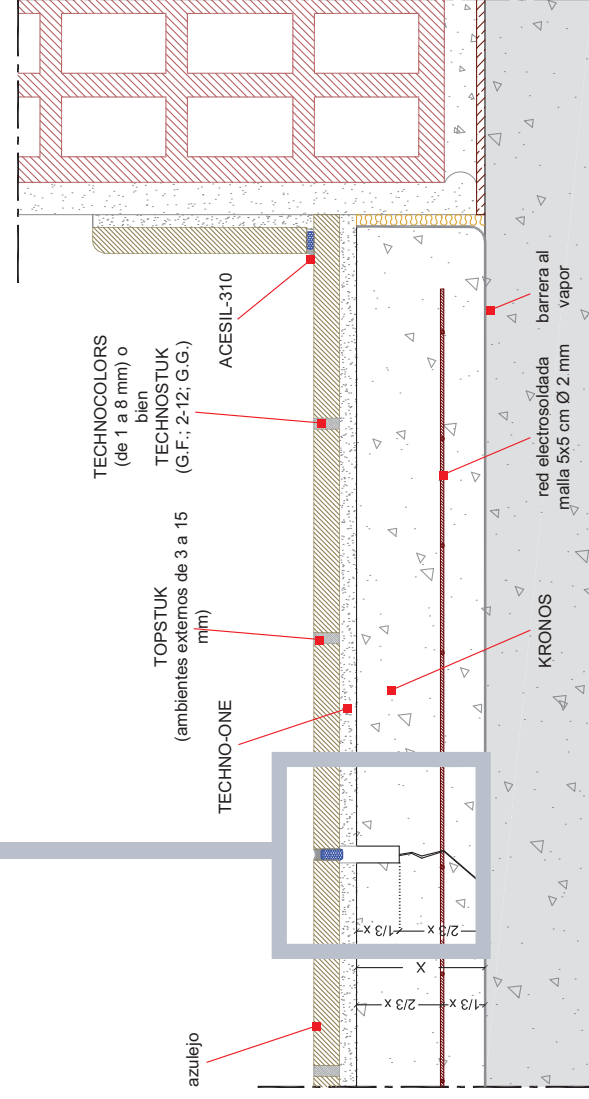
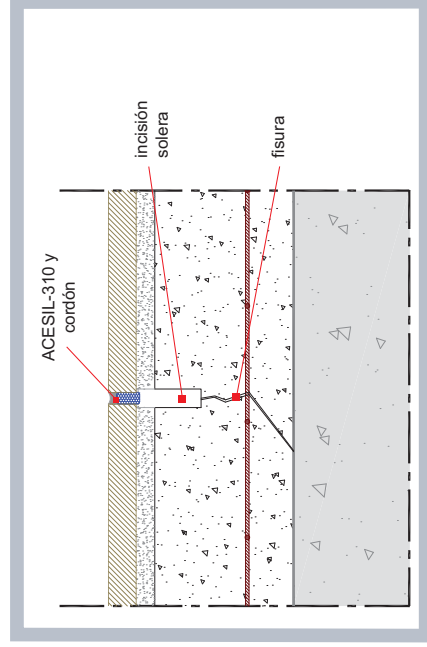
TOPSTUK respeta además las normas europeas **EN 13888 CG2** y **EN 12002 S1**.



Tc-Stuk

El látex aconsejado con **TECHNOCOLORS** y **TECHNOSTUK** para otorgar a los estucos mayor resistencia a la abrasión, mayor elasticidad y una mayor resistencia a las manchas.

PRODUCTO ACONSEJADO



Diseños Técnicos

P R O D U C T O A C O N S E J A D O