

Especificaciones técnicas

- IMPERMEABILIZACIONES

Manto impermeabilizante aplicado sobre fondos (soleras, revoques y cartón-yeso) correctamente secados, realizado con membrana elástica tipo **RASOGUM** de Technokolla, con certificación de idoneidad de empleo como impermeabilizante **SÄUREFLIESNER-VEREINIGUNG E.V.**, extendido en 2 manos con lana americana lisa, por un espesor total de 3 mm, colocando previamente una **CINTA** adhesiva tipo **RL 80 S** de Technokolla en los ángulos, desagües, etc..

Para juntas de dilatación utilizar **CINTA** no adhesiva tipo **RL 120**.

Consumo: 1,5 kg/m² por cm de espesor

- PAVIMENTACIÓN PARA INTERIORES

Pavimentado de ambientes interiores realizado con baldosas cerámicas, formato máx 2000 cm² con impermeabilización realizada con **RASOGUM**, asegurándose que hayan pasado por lo menos 2 días desde la aplicación de la 2ª mano, colocado con adhesivo cementoso tipo **TECHNO-ONE** o bien **TECHNOMOS** (sólo para la colocación de mosaico de vidrio) de Technokolla que respetan la normativa europea **EN 12004** clase **C2TE**.

Junta de por lo menos 2 mm sellada con estuco epoxídico bicomponente tipo **SKYCOLORS** de Technokolla conforme con la normativa europea **EN 13888** clase **RG**.

Juntas selladas con **ACESIL-310** de Technokolla con previa colocación de cordón sintético. Para un procedimiento correcto es aconsejable que el sellado con silicona se efectúe antes del estucado con productos cementosos.

Consumo adhesivo: **TECHNO-ONE** 4 kg/m², **TECHNOMOS** 3 kg/m²
Consumo estuco: 0,8 kg/m² (mosaico formato 2x2 cm, junta 2 mm), 0,55 kg/m² (formato 20x20 cm, junta 4 mm)

- REVESTIMIENTO PARA INTERIORES

Revestimiento de ambientes interiores realizado con baldosas cerámicas, formato máx 2000 cm² con impermeabilización realizada con **RASOGUM**, asegurándose que hayan pasado por lo menos 2 días desde la aplicación de la 2ª mano, colocado con adhesivo cementoso monocomponente tipo **TECHNO-ONE** o bien **TECHNOMOS** (sólo para la colocación de mosaico de vidrio) de Technokolla que respetan la normativa europea **EN** clase **12004** clase **C2TE**, con junta de por lo menos 2 mm sellada con estuco epoxi de tres componentes tipo **SKYCOLORS SHINE** de Technokolla conforme con la normativa europea **EN 13888** clase **RG**. Juntas perimetrales selladas con **ACESIL-310** de Technokolla con previa colocación de cordón sintético.

Consumo adhesivo: **TECHNO-ONE** 4 kg/m², **TECHNOMOS** 3 kg/m²
Consumo estuco: 0,8 kg/m² (mosaico formato 2x2 cm, junta 2 mm), 1,1 kg/m² (formato 10x10 cm, junta 4 mm)

- no inferior a los 2 mm
- La colocación debe efectuarse con una junta
- Adhesivos con reducido valor de imbibición
- absorción del agua
- hidrorrepelentes y bajo coeficiente de
- Estucos flexibles de bajo módulo,
- como también en pared
- Impermeabilizar los fondos tanto en pavimento
- elastoméricos antihongo
- Rejuntado de ángulos y aristas con adhesivos

Y los podemos resolver

- Manchas del estuco
- Desprendimiento del revestimiento
- Infiltraciones de agua
- Hongos
- Fisuras en los azulejos
- Variaciones térmicas e higrométricas

Conocemos los problemas

Ambientes húmedos



Technokolla
system
sistemas de
proyección

Ambientes húmedos

www.layout.it

Technokolla

Technokolla S.p.A.
Via Radici in Piano, 558
41049 Sassuolo (MO) • Italy
Tel. +39 0536 862269
Fax +39 0536 862660

www.technokolla.com
marketing@technokolla.com

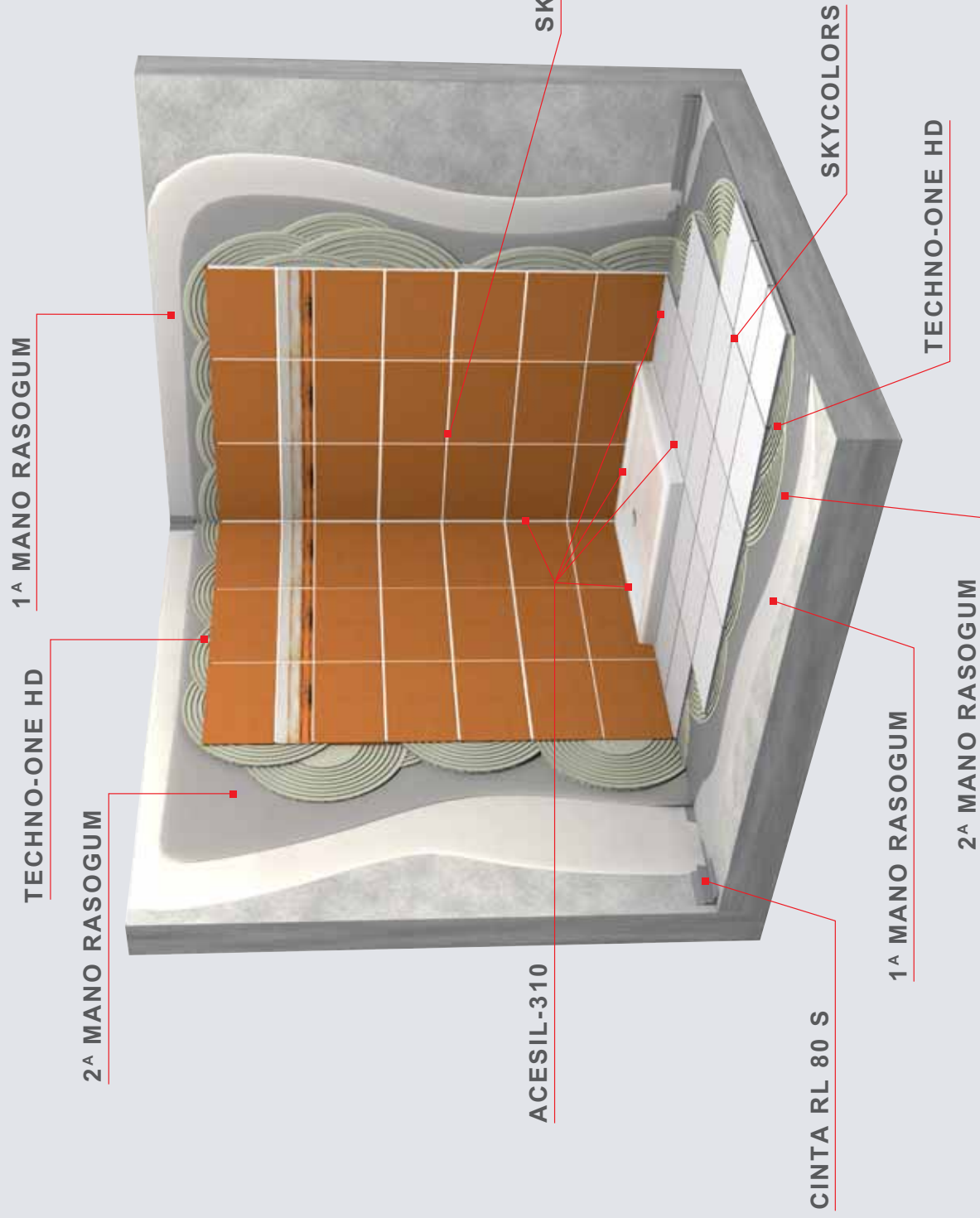


Technokolla

02

Technokolla

02 Ambientes húmedos



Rasogum

El impermeabilizante de nueva generación que asociado con la cinta **RL 80 S** garantiza una elevada durabilidad. Se distingue por: la facilidad de aplicación (que se logra con dos manos), la elevada capacidad adhesiva en todas las superficies, la elevada flexibilidad, la inalterabilidad de sus características a través del tiempo. **RASOGUM** cuenta con la certificación como sistema impermeabilizante otorgada por el instituto **SAUREFLIESNER-VEREINIGUNG E.V.** y por el **CSTB** como sistema de protección contra el agua bajo el azulejo o baldosa.



Techno-One HD

El adhesivo monocomponente, aplicable en este sistema con formatos de hasta 2000 cm².

TECHNO-ONE HD cuenta con la certificación **EN 12004 C2TE**. Para la colocación de mosaico vítreo se aconseja la utilización del adhesivo **TECHNOMOS** conforme con la normativa **EN 12004 C2TE**.



Skycolors

Para juntas de 2 a 20 mm **SKYCOLORS** es el estuco epoxy de elevada resistencia química ideal para SPA, beauty-farm y centros estéticos, pero puede también ser utilizado en piscinas, cuartos de baños privados, superficies de cocinas y en general en todos los espacios donde se requiere la máxima higiene. **La amplia gama de colores**, particularmente brillantes, valoriza pavimentos y revestimientos armonizando todo el ambiente.

SKYCOLORS respeta la normativa **EN 13888 CAT. RG**.



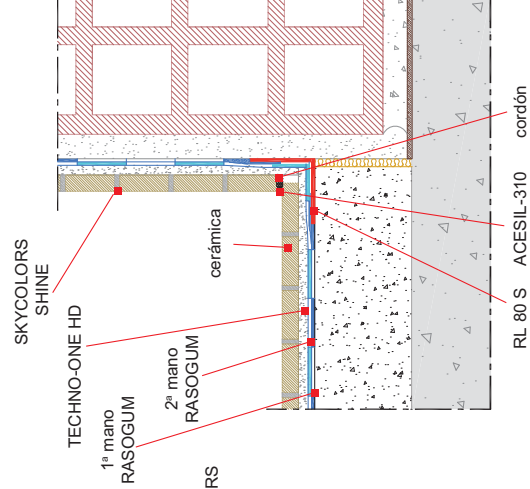
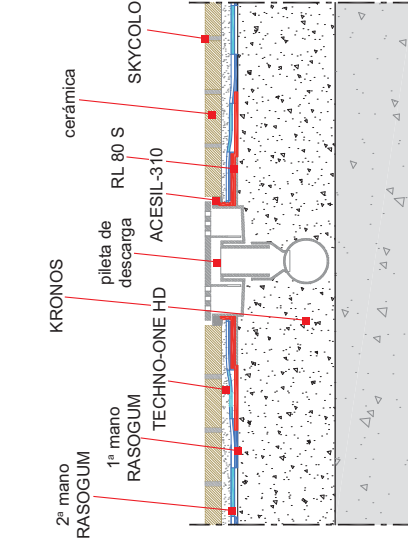
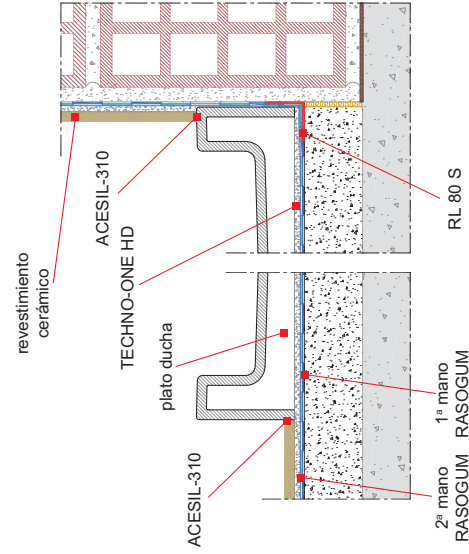
Acesil-310

El sellador silicónico elastomérico para el llenado de las juntas de dilatación, que garantiza una mayor durabilidad. El producto asociado es el cordón a posicionar sobre el fondo de la junta antes de **ACESIL-310**.



Skycolors Shine

SKYCOLORS SHINE es un adhesivo muy versátil, perfecto para sellar juntas de pavimentos y revestimientos realizados con materiales diversos: mosaicos de todo tipo, gres porcelánico y klinker. **SKYCOLORS SHINE** es idóneo para ambientes como los SPA, centros de belleza, piscinas termales, piscinas en general y cuartos de baños **Sus acabados brillantes** lo convierten en un complemento fundamental del mobiliario en ambientes donde se da particular importancia a los valores estéticos. Conforme con la normativa **EN 13888 CAT. RG**.



Diseños Técnicos

PRODUCTO A CONSEJADO