

Especificaciones técnicas

- SOLERA

Solera de mortero cementoso, espesor mínimo de 4 cm realizada con aglutinante de hidratación rápida y fraguado normal tipo **KRONOS** de Technokolla y por áridos silíceos de granulometría continua de 0 a 8 mm, armado con fibras sintéticas y/o red metálica.

La solera deberá tener una resistencia después de 28 días de 28/-30 N/mm² y permitir la colocación de cerámicas, mármoles y piedras naturales después de 24/-48 horas desde la realización de la misma.

Armadura de la solera realizada con fibras tipo **FS-18** de Technokolla y/o red metálica galvanizada, malla 5x5 cm Ø 2 mm colocación a 1/3 del espesor de la solera.

Dosaje para 1 m³ de material inerte de 0 a 8 mm:

250 kg **KRONOS**

150 l agua

1 kg fibras **FS-18**

- PAVIMENTACIÓN

Pavimentado y zócalo en planchas de gres porcelánico o piedra natural de gran formato, colocado sobre solera de **KRONOS** con adhesivo cementicio de elevada deformabilidad tipo **TECHNOSTAR** conforme con las normativas europeas **EN 12004 C2TE**, **EN 12002 S1** o bien con adhesivo cementoso autonivelante y elevada flexibilidad tipo **TECHNOMAX** conforme con la normativa europea **EN 12004 C2E** o bien **TECHNORAP-2** conforme con las normas europeas **EN 12004 C2FT**, **EN 12002 S1** para grandes formatos de Technokolla.

Junta de 4-5 mm sellada con estuco cementoso de bajo módulo tipo **TECHNOCOLORS** de Technokolla conforme con la norma europea **EN 13888 CG2** o bien con estuco epoxi de dos componentes tipo **SKYCOLORS** de clase **RG**.

Juntas de dilatación selladas con **ACESIL-310** de Technokolla con colocación previa de cordón sintético. En caso de pavimentación lapídea se deberá aplicar **NEUSIL**.

Para un procedimiento correcto es aconsejable que el sellado con silicona se efectúe antes del estucado con productos cementoso.

Consumo adhesivo:

5,5-7 kg/m²

Consumo estuco:

0,2 kg/m² (formato 60x60 cm, junta 4 mm)

- realizar una junta no inferior a los 4 mm
- Con los grandes formatos es importante limpiar la planidad de las losas
 - La masa adhesiva no debe tener rebajes que reduciendo consumos y costes
 - evite la operación del doble encolado, Usar un adhesivo autonivelante que contraccione que causen rebajes
 - El fondo de colocación debe garantizar un óptimo grado de acabado y no presentar

Y los podemos resolver

- Falta de planidad de los fondos
- Aplicación doble que reduce drásticamente el rendimiento de colocación
- Grandes espesores de adhesivo
- Dificultad de lograr planidad entre las losas
- Grandes consumos de adhesivo
- Colocación sin separación entre baldosas

Conocemos los problemas

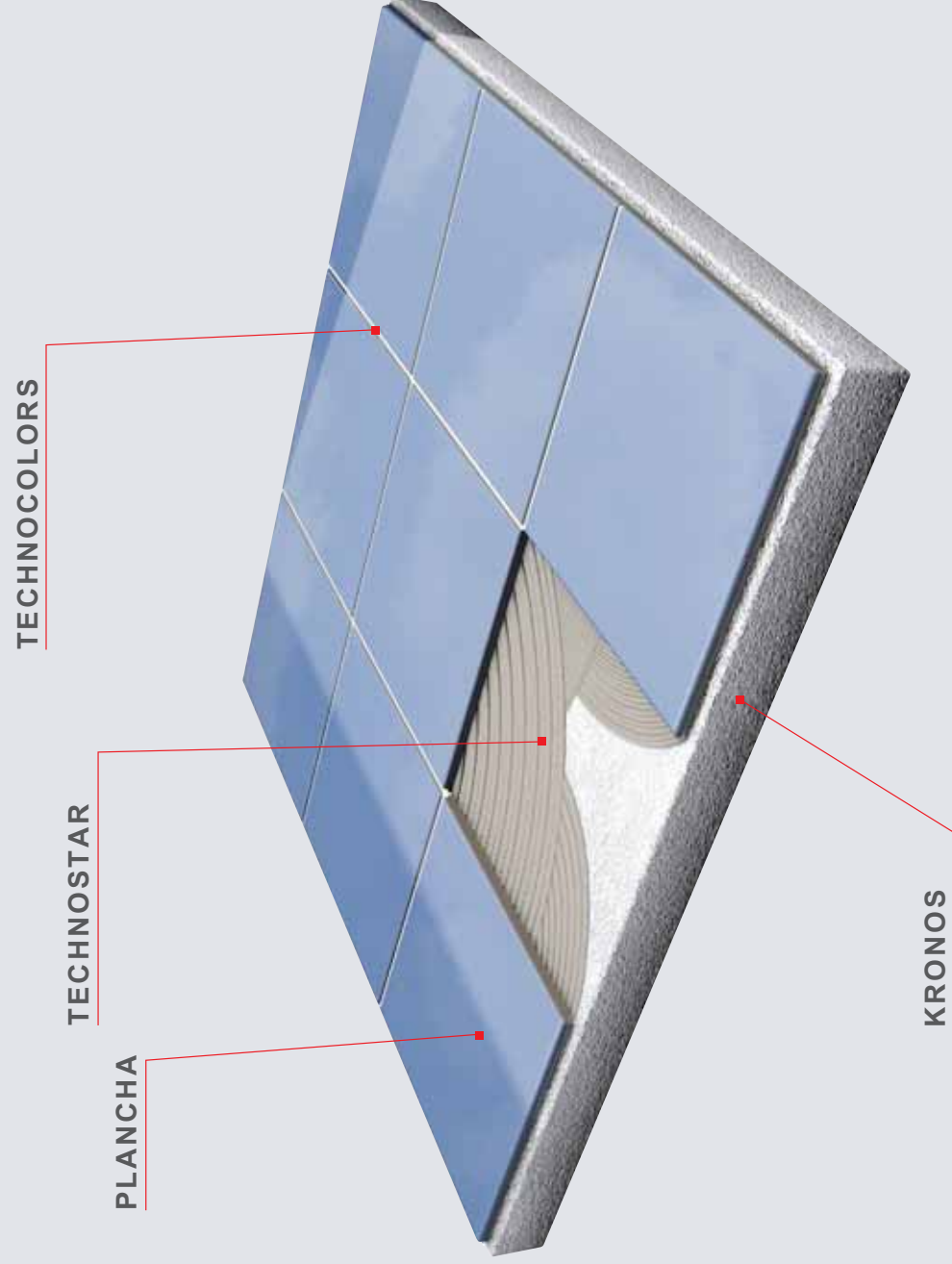
Colocación de grandes formatos

Technokolla
system
sistemas de
proyección

Colocación de grandes formatos

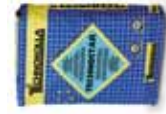


05 Colocación de grandes formatos



Kronos

El aglutinante alternativo al cemento para realizar la solera. Garantiza una resistencia a la compresión > 30 MPa. Posee retiro compensado y se podrá empezar a colocar las losas después de 24 h. Puede armarse con fibras sintéticas FS-18 y/o red electrosoldada para aumentar ulteriormente su resistencia a la compresión y a la flexión.



Technostar

El adhesivo monocomponente idóneo para la colocación de gres porcelánico y piedras naturales. Utilizable para la colocación de grandes formatos hasta un **espesor de 15 mm**. **TECHNOSTAR** cuenta con la certificación **EN 12004 C2TE, EN12002 S1**.



Technomax

El adhesivo monocomponente de lecho pleno que **evita la doble aplicación** también para los grandes formatos.

TECHNOMAX cuenta con la certificación **EN 12004 C2E**.



Technorap-2

Adhesivo **bicomponente rápido** de elevada flexibilidad para la colocación sobre fondos de colocación con escasa planeidad, hasta espesores de 20 mm de cerámicas de todo tipo, mármoles y piedras naturales. Adhesivo capaz de soportar el pulido en obra.

TECHNORAP-2 respeta las normas europeas **EN 12004 C2FT, EN 12002 S1**.



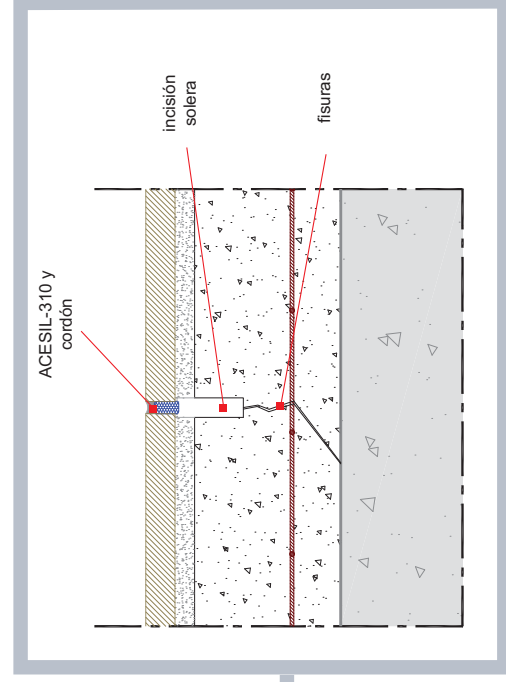
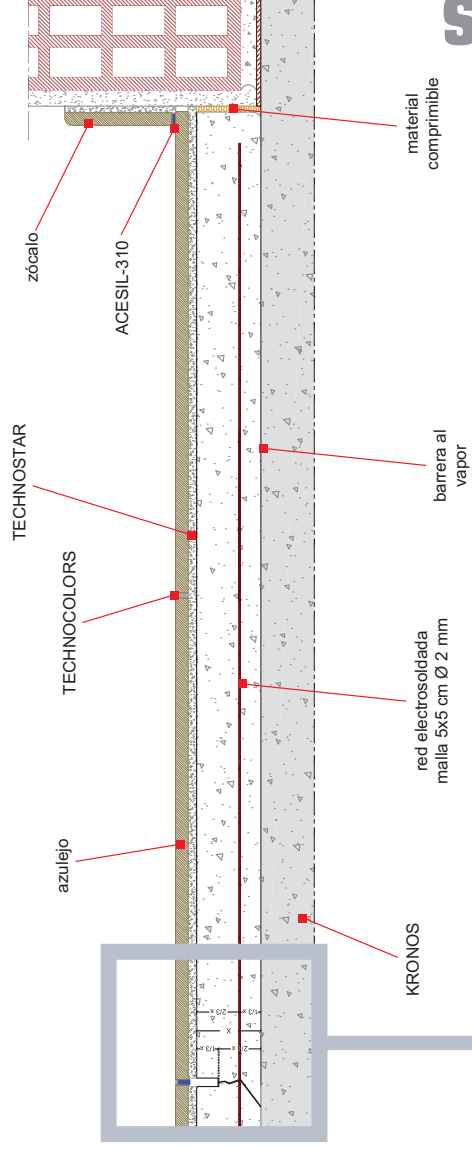
Technocolors

Sellador cementoso para la consecución. Este estuco, de nueva concepción, se distingue por el extraordinario acabado aterciopelado, por el brillo excepcional y el elevado poder hidrorrepelente. Sus extraordinarias características lo convierten en el producto idóneo para todos los tipos de cerámicas, ideal, además, para mármoles y soleras con calefacción. **TECHNOCOLORS** respeta la norma europea **EN 13888 C2Z**.



Technokolla
system
sistemas de
proyección

PRODUCTO A CONSEJADO



Diseños Técnicos



Skycolors

SKYCOLORS es el estuco **epoxy** de elevada resistencia química, perfecto para sellar juntas de pavimentos de gres porcelánico de formato grande, sobre todo si está pulido, con juntas iguales o superiores a 2 mm., ideal para spa, beauty-farm y centros estéticos y en general en todos los espacios donde se requiere la máxima higiene. La amplia gama de colores y sus acabados brillantes lo convierten en un complemento fundamental del mobiliario en ambientes donde se da particular importancia a los valores estéticos. Conforme con la norma **EN 13888 CAT. RG**.



Acesil-310

El sellador silicónico elástico para el llenado de las juntas de dilatación, que garantiza una mayor durabilidad. El producto asociado es el cordón a posicionar sobre el fondo de la junta antes de **ACESIL-310**.

PRODUCTO A CONSEJADO