

- Evaluar atentamente el soporte
- Adhesivos y estucos de bajo módulo, capaz de soportar las variaciones dimensionales de los materiales
- Lectura de las fichas técnicas del material a colocar para verificar sus límites de empleo
- El formato del azulejo o baldosa a colocar no debe superar los 2000 cm<sup>2</sup>
- La colocación debe tener una junta no inferior a los 4 mm
- Adhesivos de altas prestaciones certificadas
- Las juntas son indispensables y deben respetar un área inferior a los 12 m<sup>2</sup>

### Y los podemos resolver

- Fondos no idóneos
- Oscilaciones del edificio
- Variaciones térmicas y dilatación de los materiales
- Infiltraciones de agua
- Material a colocar de formato o tipo no idóneos para la colocación en exteriores
- Colocación sin separación entre baldosas
- Adhesivos y estucos no idóneos
- Ausencia de juntas de dilatación

### Conocemos los problemas

## Colocación en fachada

## Especificaciones técnicas

### - REVESTIMIENTOS DE PAREDES EXTERIORES

Revestimiento de paredes exteriores realizado con azulejos de gres porcelánico, monococción, piedras naturales, colocado sobre fondo idóneo y correctamente secado (hormigón 3 meses, revoques 3 semanas).

Colocación de materiales con formatos hasta 1600 cm<sup>2</sup> con adhesivo cementoso para exteriores tipo **TECHNOSTAR HD** conforme con las normas europeas **EN 12004 C2TE**, **EN 12002 S1**.

Colocación de formatos hasta 2100 cm<sup>2</sup> con adhesivo bicomponente de base cementosa tipo **TECHNOLA (TECNOPLUS)** amasado con látex **TC-LASTIC** conforme con las normativas europea **EN 12004** clase **C2TE** y **EN 12002** clase **S2** o bien adhesivo rápido cementoso bicomponente tipo **TECHNORAP-2** conforme con las normas europeas **EN 12004** clase **C2FT** y **EN 12002** clase **S1** de Technokolla.

La colocación del revestimiento se deberá realizar con el método de doble encolado para evitar la presencia de vacíos bajo los azulejos. Junta de 4-5 mm sellada con estuco cementoso para exteriores de bajo módulo tipo **TOPSTUK** de Technokolla conforme con las normas europeas **EN 13888 CG2** y **EN 12002 S1**.

Junta de dilatación cada 12 m<sup>2</sup> sellada con **NEUSIL** de Technokolla, en caso de revestimiento lapídeo. En caso de revestimiento cerámico utilizar **ACESIL-310** de Technokolla y, en ambos casos, colocando antes el cordón sintético en la junta.

Para un procedimiento correcto es aconsejable que el sellado con silicona se efectúe antes del estucado con productos cementosos.

Consumo adhesivo: 4 kg/m<sup>2</sup>

Consumo estuco: 0,35 kg/m<sup>2</sup> (formato 30x30 cm, junta 4 mm)

Technokolla S.p.A.  
Via Radici in Piano, 558  
41049 Sassuolo (MO) • Italy  
Tel. +39 0536 862269  
Fax +39 0536 862660

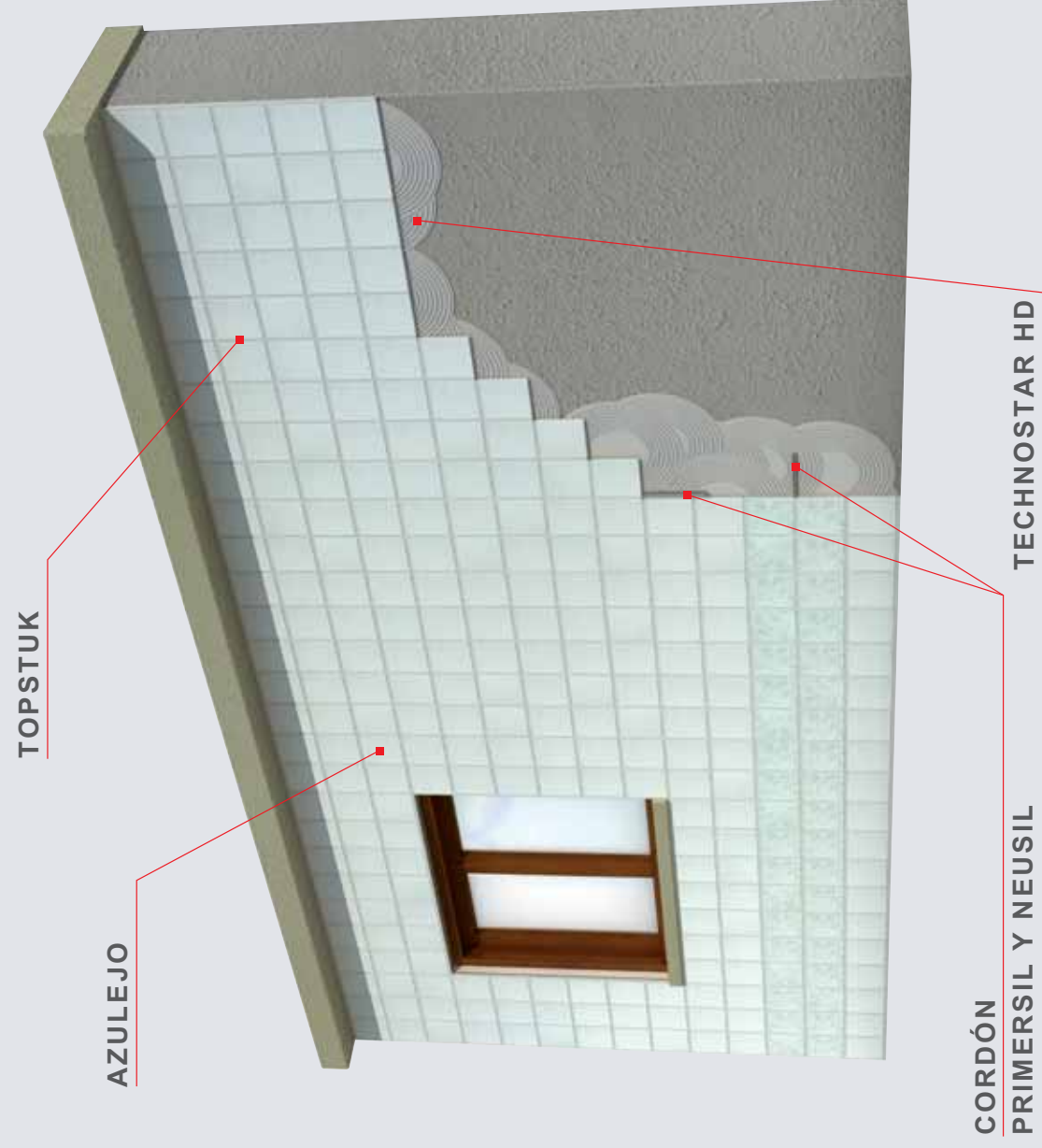
www.technokolla.com  
marketing@technokolla.com

www.layout.it

## Colocación en fachada



# 04 Colocación en fachada



## Technostar HD

El adhesivo monocomponente idóneo para la colocación de gres porcelánico y piedras naturales. Utilizable para la colocación de **formatos no superiores a 1600 cm<sup>2</sup>**.

**TECHNOSTARHD** cuenta con la certificación **EN12004C2TE, EN12002S1**.



## Technola con Tc-Lastic

El adhesivo biocomponente de alta flexibilidad, idóneo para la colocación en fachada de gres porcelánico. Utilizable para la colocación de **formatos no superiores a 2.100 cm<sup>2</sup>**.

**TECHNOLA** con **TC-LASTIC** respeta las normas europeas **EN 12004 C2TE, EN 12002 S2**.



## Technorap-2

El adhesivo biocomponente **rápido** de alta flexibilidad, idóneo para la colocación en fachada de gres porcelánico y piedras naturales. Utilizable para la colocación de formatos no superiores a 2'100 cm<sup>2</sup>.

**TECHNORAP-2** respeta las normas europeas **EN 12004 C2FT, EN 12002 S1**.



## Topstuk

El estuco de bajo módulo ideal para revestimientos sujetos a grandes variaciones térmicas y agentes atmosféricos; antihongos e hidrorrepelente.

**TOPSTUK** respeta las normas europeas **EN 13888 CG2, EN 12002 S1**.



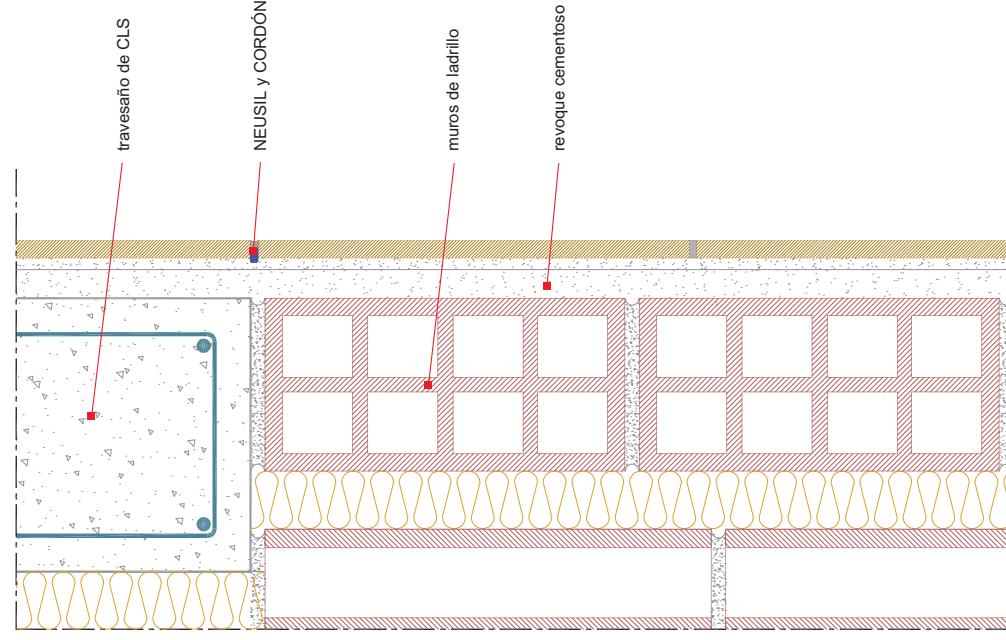
## Neusil y Primersil

El sellador silicónico para el llenado de las juntas de dilatación, asociado a **PRIMERSIL** y al **CORDÓN** garantiza la durabilidad de la junta. El rejuntauado con **NEUSIL** se deberá efectuar antes del estucado cementicio.

P R O D U C T O A C O N S E J A D O

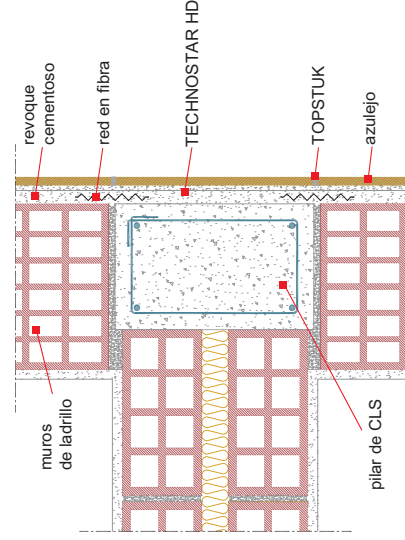


## sección vertical



Fondo	Secado	Resistencia a la compresión	Adhesión al ladrillo
Hormigón	3 meses	> 8 N/mm <sup>2</sup>	
Revoque cementoso	3 semanas	> 8 N/mm <sup>2</sup>	> 0,7 N/mm <sup>2</sup>

## planta



# Diseños Técnicos