

- La evaluación del fondo de colocación es fundamental
- Adhesivos y estucos de bajo módulo, capaces de soportar la continua inmersión en ambiente alcalino
- Impermeabilizantes que garanticen durabilidad a lo largo del tiempo y no sufran el envejecimiento.
- Lectura de las fichas técnicas del material a colocar para verificar sus límites de empleo
- El formato del azulejo o baldosa no debe superar los 100 cm<sup>2</sup>
- La colocación debe efectuarse con una junta no inferior a los 4 mm ( 2 mm en caso de mosaico de vidrio)

### Y los podemos resolver

- Colocación sin separación entre baldosas
- colocación en piscina
- Material a colocar de formato o tipo no idóneo para la
- Impermeabilizantes deteriorables en el tiempo
- Variaciones térmicas y dilatación de los materiales
- Permanente inmersión en agua con cloro

### Conocemos los problemas

## Colocación en Piscinas y Spas

## Especificaciones técnicas

### - ALISADOS

Alisado (si es necesario) con nivelante cementoso tixotrópico para espesores de 2 a 10 mm tipo **RASO** o bien **GAP** para espesores de 3 a 30 mm de Technokolla.

Consumo:

1,6-1,7 kg/m<sup>2</sup> por cm de espesor

### - IMPERMEABILIZACIONES

Capa impermeabilizante realizada con nivelante cementoso bicomponente anticarbonatación Conforme con las normativas europeas **EN 14891** categoría **CM OP** y **EN 1504-2** categoría **PI-MC-IR** tipo **RASOLASTIK ADV HD** de Technokolla , aplicada en 2 manos con llana americana lisa, para un espesor total de 3 mm, armado con **RASOLASTIK-NET** en la primer mano y equipada con **ELASTICA RL 120** de Technokolla para el rejuntado de ángulos, aristas y juntas de dilatación.

Consumo:

1,8 kg/2

### - COLOCACIÓN DE LOS AZULEJOS

Revestimiento de la piscina con azulejos cerámicos de formato hasta 1100 cm<sup>2</sup>, colocado con sistema bicomponente de elevadas prestaciones, categoría **C2 TE S1** según **EN 12004** tipo **TECHNOLA (TECHNOPLUS)** y **TC-LAX** de Technokolla.

En el caso de colocación de mosaico de vidrio, el sistema estará compuesto por **TECHNOMOS** amasado con **TC-LAX** diluido con agua en una relación 1:1.

El sistema adhesivo debe respetar las normativas europeas **EN 12004 C2TE**, **EN 12002 S1**.

Junta de por lo menos 4 mm ( 2 mm en caso de mosaico de vidrio) sellada con estuco epoxídico bicomponente tipo **SKYCOLORS** conforme con la normativa europea **EN 13888 RG**.

Consumo adhesivo:

**TECHNOLA (TECHNOPLUS)** y **TC-LAX** 4 y 1,15 kg/m<sup>2</sup>

**TECHNOMOS** y **TC-LAX** 1:1 con agua 4 y 0,7 kg/m<sup>2</sup>

Consumo estuco:

1,8 kg/m<sup>2</sup> (formato 12x24 cm, junta 10 mm)

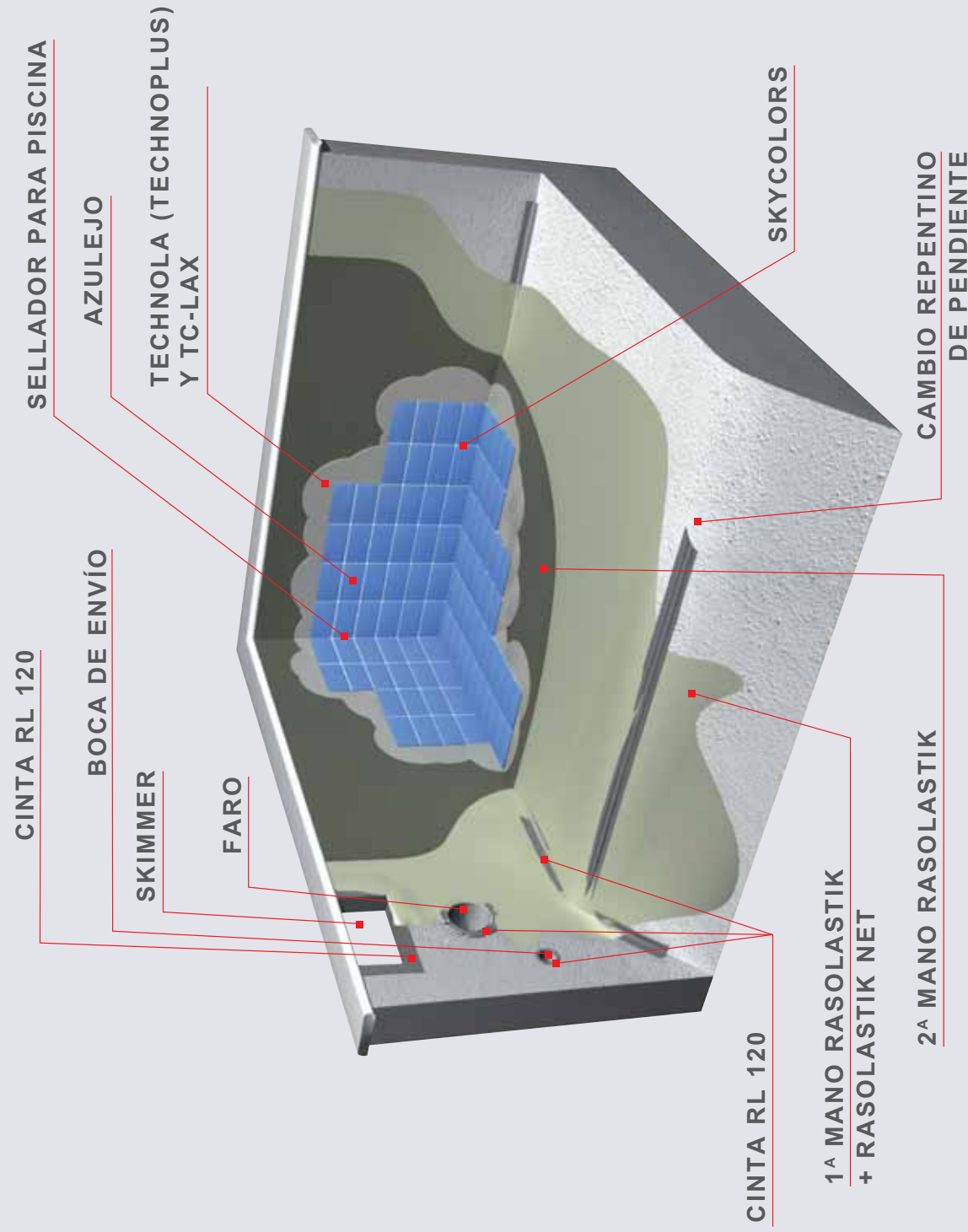
1,5 kg/m<sup>2</sup> (mosaico formato 2x2 cm, junta 2 mm)

## Colocación en Piscinas y Spas



www.layout.it

# 07 Colocación en Piscinas y Spas



## Raso o Gap

Nivelante cementoso para interiores o exteriores de 2 a 10 mm (RASO). Nivelante cementicio para interiores o exteriores de 3 a 30 mm (GAP). Los eventuales alisados del fondo de colocación realizados con RASO o GAP se deberán realizar antes de la aplicación del sistema impermeabilizante. RASO respeta la normativa europea EN 13813, categoría CT C12 F4. GAP respeta la normativa europea EN 1504-3, categoría R2 PCC.



## Rasolastik

RASOLASTIK asociado con la cinta RL 120 y con la red RASOLASTIK-NET se convierte en un sistema de impermeabilización que garantiza una durabilidad superior. RASOLASTIK respeta la norma EN 14891 de cat. CM OP. Como alternativa se podrá utilizar el producto RASOLASTIK ADV HD que tiene los mismos niveles prestacionales de RASOLASTIK. RASOLASTIK ADV HD respeta la normativa EN 1504-2, cat. PI-MC-IR.



## Technola con TC-Lax

El adhesivo TECHNOLA amasado con el látex TC-LAX se convierte en un sistema bicomponente de elevadas prestaciones, categoría C2 TE S1 según EN 12004 que tiene niveles prestacionales ideales para este tipo de realización. Como alternativa se aconseja utilizar los adhesivos TECHNORAP-2 o, en el caso de colocación de mosaico vitreo el sistema TECHNOMOS amasado con TC-LAX diluido con agua en una relación 1:1.

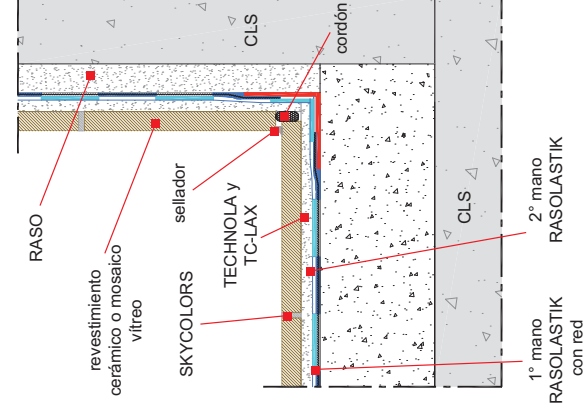
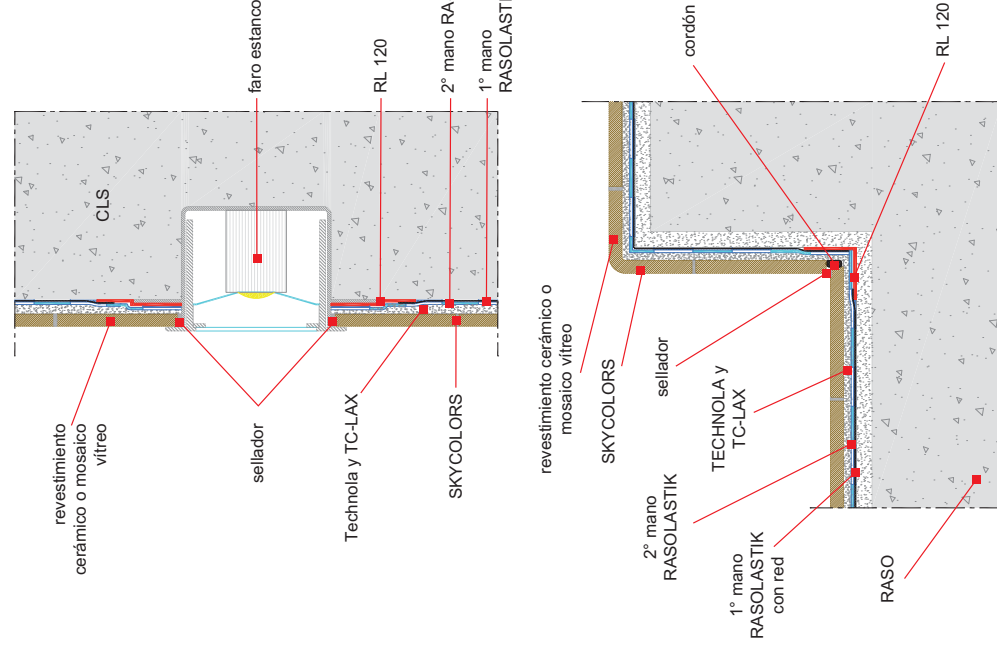


## Skycolors

Para juntas de 2 a 20 mm SKYCOLORS es el estuco epoxy de elevada resistencia química ideal para SPA, beauty-farm y centros estéticos, pero puede también ser utilizado en piscinas, cuartos de baños privados, superficies de cocinas y en general en todos los espacios donde se requiere la máxima higiene. La amplia gama de colores, particularmente brillantes, valoriza pavimentos y revestimientos armonizando todo el ambiente. SKYCOLORS respeta la normativa EN 13888 CAT. RG.

## Technocolors

Este estuco, de nueva concepción, utilizable con juntas de 1 a 8 mm, se distingue por el extraordinario acabado aterciopelado, por el brillo excepcional y el elevado poder hidrorrepelente. Sus extraordinarias características lo convierten en el producto idóneo para el estuco de piscina con todos los tipos de cerámica. Como alternativa se podrán utilizar en esta aplicación también el TECHNOSTUK 2-12 y el TECHNOSTUK G.G. Todos los estucos mencionados respetan la norma europea EN 13888 CATEGORIA CGG.



## Tc-Stuk

TC-STUK se utiliza para activar la línea de selladores TECHNOSTUK G.F., 2-12, G.G. y TECHNOCOLORS, en todas las situaciones que requieren que la junta tenga más resistencia, sea más compacta, tenga menor porosidad y absorción. Para esta aplicación donde es necesaria una alta resistencia a los agentes químicos y a las altas temperaturas aconsejamos de amasar los estucos con TC-STUK utilizado en lugar del agua.